



## ПАСПОРТ

МОТО-ТУРНИКЕТ ДВУПОД ТУМБОВЫЙ  
С АВТОМАТИЧЕСКИМ РЕЖИМОМ АНТИПАНИКИ

**СЕРИЯ PREMIER P2-M** ▾

## СОДЕРЖАНИЕ

|   |   |
|---|---|
| 1. НАЗНАЧЕНИЕ.....                            | 2 |
| 2. СТАНДАРТНЫЙ КОМПЛЕКТ ПОСТАВКИ.....         | 2 |
| 3. ХАРАКТЕРИСТИКИ В БАЗОВОЙ КОМПЛЕКТАЦИИ..... | 3 |
| 4. ГАБАРИТНЫЕ И МОНТАЖНЫЕ РАЗМЕРЫ.....        | 4 |
| 5. СВЕТОВАЯ ИНДИКАЦИЯ ПРОХОДА.....            | 4 |
| 6. ГАРАНТИЙНЫЕ ОБЯЗАТЕЛЬСТВА.....             | 5 |
| 7. ХРАНЕНИЕ, МАРКИРОВКА И УПАКОВКА.....       | 6 |
| 8. СВЕДЕНИЯ О ПРОИЗВОДСТВЕ.....               | 7 |
| 9. СВЕДЕНИЯ О ПРИЕМКЕ ОТК.....                | 7 |
| 10. СВЕДЕНИЯ О ПРОДАЖЕ.....                   | 7 |
| 11. СВЕДЕНИЯ О МОНТАЖЕ.....                   | 7 |

## 1. НАЗНАЧЕНИЕ

Турникет предназначен для управления потоками людей на проходных. Количество турникетов для обеспечения быстрого и удобного прохода необходимо определять исходя из расчета пропускной способности турникета. Рекомендуется устанавливать один турникет на каждые 500 человек, работающих в одну смену, или из расчета пиковой нагрузки 30 человек в минуту.

Турникет по устойчивости к воздействию климатических факторов соответствует условиям У2 по ГОСТ 15150-69 (для эксплуатации на открытом воздухе под навесом или в помещениях как с искусственно регулируемых климатических условий так и без них).

Эксплуатация турникета разрешается при температуре окружающего воздуха от -20 °С до +40 °С и относительной влажности до 98% при +25 °С.

Выпускаются следующие модели турникетов:

PREMIER P2-M – мото-турникет двупод тумбовый;

PREMIER P2-M-Slim – мото-турникет двупод малогабаритный;

Турникеты имеют различные исполнения:

без встроенных считывателей (турникет-трипод - v.1, турникет-счетчик - v.1.1, STOP-COVID счетчик v.1.2);

со встроенными считывателями (автономный модуль - v.2, автономная проходная v.2.1, и др.).

Турникеты со считывателями в базовой комплектации поддерживают карты стандарта **EM Marine** (EM) и **Mifare 1K** (MF) по согласованию с заказчиком.

Турникеты могут быть оснащены дополнительными функциями (в т.ч. специализированными считывателями, сканерами отпечатков или штрих кодов и т. д.) по техническому заданию заказчика.

## 2. СТАНДАРТНЫЙ КОМПЛЕКТ ПОСТАВКИ

Корпус турникета в комплекте – 1 шт.;

Планка преграждающая - 2 шт.;

Упаковка – 1 шт.;

Паспорт – 1 шт.

Проводной пульт – 2 шт.

Руководство по эксплуатации доступно на сайте [www.русгейт.рф](http://www.русгейт.рф)

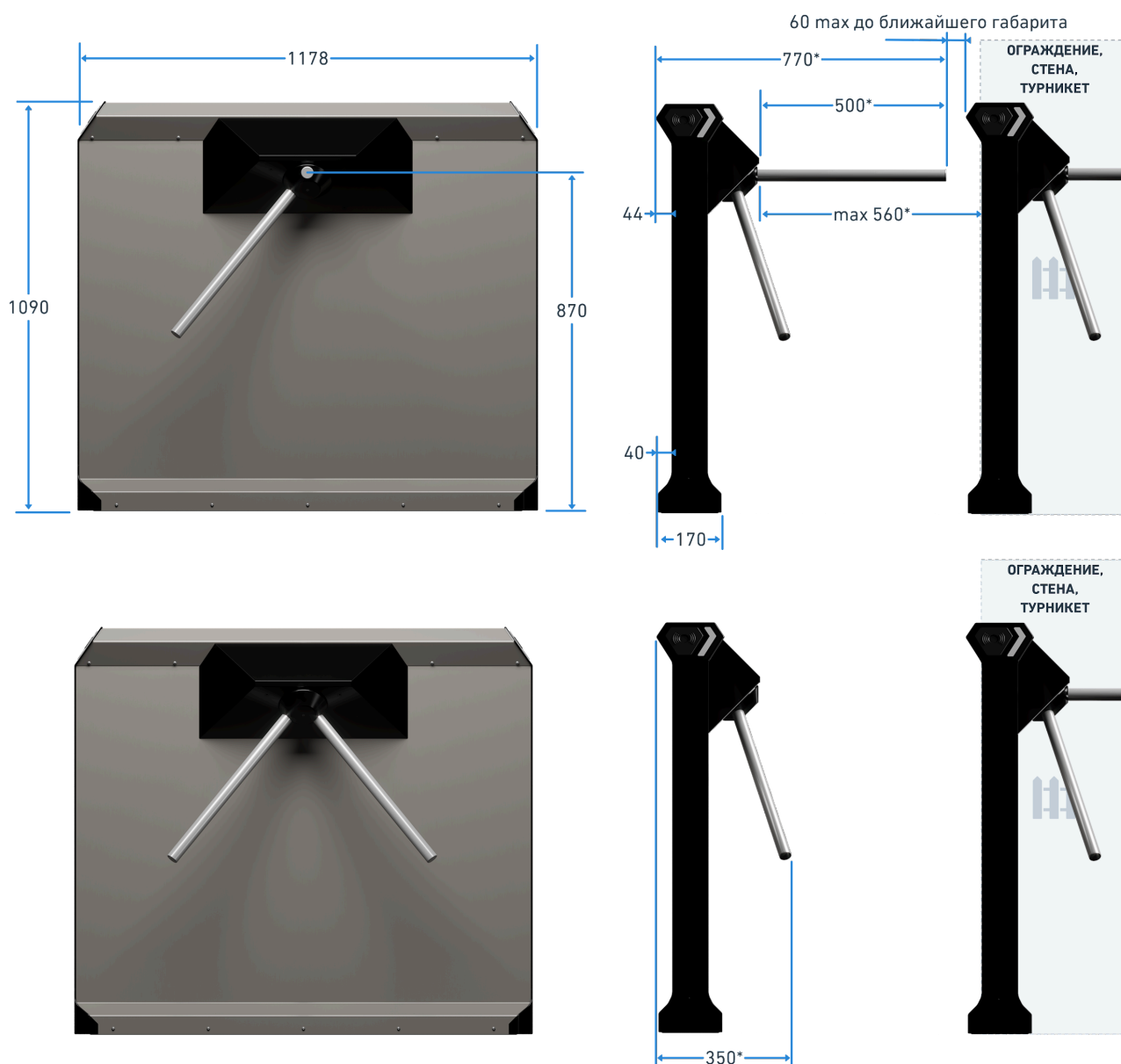
### 3. ХАРАКТЕРИСТИКИ В БАЗОВОЙ КОМПЛЕКАЦИИ

|  |   |
|--|---|
| Материал корпуса                         | Нержавеющая сталь, окрашенная сталь   |
| Цвет                                     | Серебристый матированный, черный муар   |
| Габариты в сборе без планок              | 270×1178×1090 мм  |
| Габариты с планками                      | 770*×1178×1090 мм   |
| Ширина перекрываемая габаритом турникета | 770* мм - габарит турникета   |
| Ширина прохода                           | 500* мм - перекрываемая планкой, 560* мм max - с зазором.   |
| Вес нетто                                | 80 кг   |
| Наличие планок                           | 2 шт. в комплекте   |
| Антипаника                               | Автоматический перевод в открытое состояние   |
| Пропускная способность                   | 30 человек в минуту   |
| Напряжение питания, постоянное           | 24 В DC   |
| Потребляемый ток, макс.                  | 4 А   |
| Потребляемая мощность, макс              | 3 Вт в режиме ожидания, 96 Вт в момент поворота и блокировки.   |
| Интерфейсы                               | Wiegand 26, Wiegand 34, Wi-Fi и RS-485  |
| Количество считывателей                  | 2 (при исполнении турникета со считывателями)   |
| Формат карт доступа                      | Mifare 1K + EM Marine   |
| Программное обеспечение в комплекте      | Есть  |
| Стыковка со СКУД                         | С любым СКУД  |
| Наличие автономного режима               | Есть  |
| Количество пользователей                 | В режиме автономного модуля до 4000. В режиме проходной с УРВ ограничено емкостью базы данных.  |
| Количество событий                       | до 4000 в автономном режиме (необходим дополнительный модуль, приобретается отдельно). В режиме проходной с УРВ ограничено емкостью базы данных.                      |
| Рабочая температура                      | От -20°C до +40°C   |
| Рабочая влажность                        | Не выше 98% при +25°C   |
| Класс защиты/ Место установки            | IP54/ на открытом воздухе под навесом   |
| Наработка на отказ (средняя)             | Не менее 2 млн. циклов  |
| Средний срок службы                      | Не менее 8 лет  |
| Блок питания                             | Приобретается отдельно  |
| Пульт управления                         | В комплекте поставки проводной клавишный пульт. Дополнительный Wi-Fi пульт приобретается отдельно. Открыта возможность управления по Wi-Fi с устройства на ОС Android |

\* По индивидуальному согласованию с производителем, турникет может быть укомплектован специально изготовленными преграждающими планками рабочей длиной более 500 мм до 700 мм.

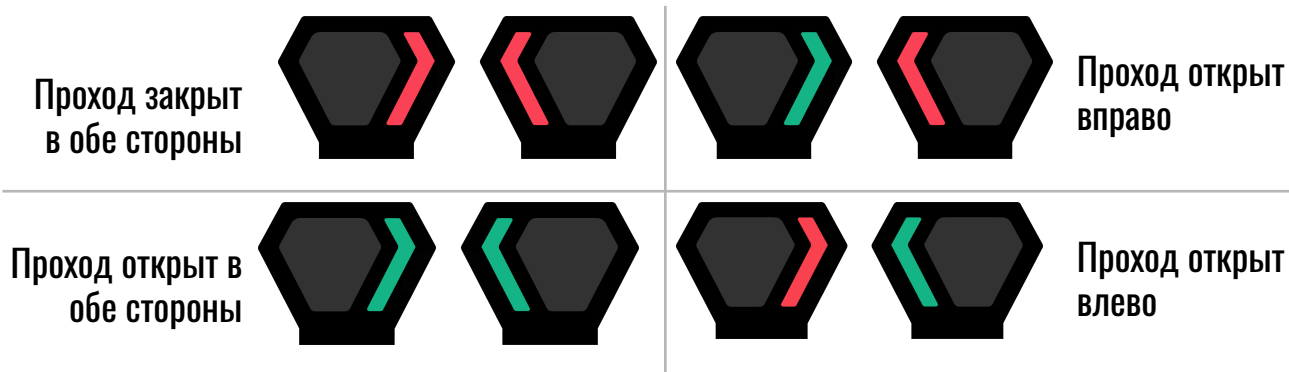
\* В соответствии с длиной планки изменятся габаритные размеры турникета в сборе.

### 4. ГАБАРИТНЫЕ И МОНТАЖНЫЕ РАЗМЕРЫ



\* По индивидуальному согласованию с производителем, турникет может быть укомплектован специально изготовленными преграждающими планками рабочей длиной более 500 мм до 700 мм.  
 \* В соответствии с длиной планки изменятся габаритные размеры турникета в сборе.

### 5. СВЕТОВАЯ ИНДИКАЦИЯ ПРОХОДА



## 6. ГАРАНТИЙНЫЕ ОБЯЗАТЕЛЬСТВА

Основной гарантийный срок эксплуатации изделия составляет 12 месяцев с документально подтвержденной даты продажи организацией-продавцом, при условии соблюдения потребителем всех указаний, приведенных в «Руководстве по эксплуатации» (размещено на сайте производителя), и 24 месяца с той же даты, при условии регистрации Дополнительной гарантии на сайте производителя в первые 12 месяцев гарантийного периода. В то же время Основная и Дополнительная гарантия не может превышать периода Максимальной гарантии в 30 месяцев с даты выпуска, указанной в разделе «Сведения о производстве» настоящего паспорта.

Условия гарантии предусматривают бесплатную замену деталей, узлов, блоков и т.п., в которых обнаружен производственный дефект. Гарантия предоставляется при соблюдении владельцем изделия требований проведения технического обслуживания согласно «Руководству по эксплуатации».

Условия гарантии не предусматривают транспортные расходы и выезд мастера к месту эксплуатации изделия с целью его подключения, настройки, ремонта или консультации.

Постгарантийное обслуживание осуществляется по тарифам, установленным сервисным центром. В случае негарантийного ремонта гарантийный срок на замененные детали и узлы составляет 3 месяца и исчисляется со дня отправки исправного изделия в адрес покупателя.

Все претензии по количеству, комплектности и дефектам внешнего вида поставленного товара принимаются изготовителем в письменной форме в срок, не позднее 5 (пяти) рабочих дней с момента получения товара покупателем. В случае несоблюдения вышеуказанного срока претензии к поставленному товару по перечисленным основаниям не принимаются.

Сервисный центр имеет право отказать в гарантийном ремонте в следующих случаях:

- при наличии дефектов, возникших как следствие нарушения потребителем указаний, изложенных в «Руководстве по эксплуатации»;
- при использовании изделия не по назначению;
- при наличии признаков изменения пользователем конструкции изделия;
- при наличии механических повреждений, полученных в результате воздействия огня, удара или аварии и т.п.;
- при наличии механических повреждений, полученных в результате работы изделия с превышением пределов использования и нагрузочных характеристик, заявленных производителем;
- при наличии электрических повреждений узлов и деталей изделия, полученных в результате скачков напряжения в сети, неправильных подключений, неправильного выбора питающего кабеля;
- при наличии электрических и других повреждений узлов и деталей изделия, связанных с попаданием на них воды и прочих жидкостей;
- при наличии повреждений, связанных с жизнедеятельностью мелких животных и насекомых;
- при наличии признаков самостоятельного ремонта вне авторизованного сервисного центра, а также дефектов, полученных в результате использования неоригинальных запасных частей;
- при наличии неисправностей, возникших в результате нормального износа или окончания срока службы компонентов изделия (расходных материалов, предохранителей и т.п. компонентов).

## 7. ХРАНЕНИЕ, МАРКИРОВКА И УПАКОВКА

Турникет в комплекте упакован в защитную пленку и коробку из гофрокартона, предохраняющую его от повреждений во время хранения и перемещения, согласно информационных указателей на упаковке. Хранение турникета допускается в помещениях при температуре окружающего воздуха от  $-20^{\circ}\text{C}$  до  $+50^{\circ}\text{C}$  и значении относительной влажности воздуха до 98% при  $25^{\circ}\text{C}$  без конденсации влаги.

После транспортирования или хранения турникета при отрицательных температурах или повышенной влажности воздуха турникет перед вводом в эксплуатацию должен быть выдержан в закрытом помещении с нормальными климатическими условиями без оригинальной упаковки в течение не менее 12 часов.

Для транспортировки рекомендуется дополнительно использовать транспортную тару в зависимости от условий и дальности транспортировки. Минимальные рекомендации подразумевают применение паллетирования на евро-паллет с обмоткой стрейч-пленкой для защиты от влаги и фиксации от динамических перемещений. Штабелирование не более 3 рядов.

Одна единица турникета в потребительской упаковке имеет следующие массо-габаритные характеристики :

Габаритные размеры (длина × ширина × высота): 1130x1250x320 мм.

Массу (брутто): 83 кг.

**МОТО-ДВУПОД**

**PREMIER P2-M**  
v.1



**SN: 00003002**

**Дата пр-ва: 14/1/2022**

**Гарантия: 2 года**

**Напряжение: 24 В; Ток: 4 А**  
**max; Мощность: 96 Вт max**







**Производитель:**  
ООО «Орел МК»  
302028, Россия, Орловская область, г. Орел, ул. Приборостроительная 31/3

**8-800-200-74-68**  
**info@rusgate.pro**  
**www.rusgate.pro**

Турникеты имеют физическую маркировку в виде ламинированных этикеток, расположенных внутри корпуса турникета под Передним кожухом. Чтобы считать информацию с этикетки необходимо демонтировать Передний кожух, предварительно отсоединив преграждающие планки. Этикетка может иметь следующий вид:

Маркировка турникета дублируется в электронном виде и остается неизменной при смене версии прошивки турникета. В состоянии поставки номер турникета указан в шифре Wi-Fi точки доступа турникета. Например TOE0003002 (где 3002 порядковый номер турникета). Также информация доступна через приложение

- **MASTER CARD** ▪ путем нажатия кнопки
- **NOM** ▪ в меню
- **НАСТРОЙКИ** ▪ **ЗАПИСЬ СОБЫТИЙ** ▪ (андроид устройство должно быть подключено к точке доступа Wi-Fi турникета).



## 8. СВЕДЕНИЯ О ПРОИЗВОДСТВЕ

|                               |  |
|-------------------------------|--|
| Наименование и модель изделия |  |
| Заводской номер               |  |
| Дата выпуска                  |  |
| Версия платы контроллера      |  |
| Версия ПО                     |  |

## 9. СВЕДЕНИЯ О ПРИЕМКЕ ОТК

|           |  |
|-----------|--|
| Контролер |  |
| Подпись   |  |
| Штамп ОТК |  |

## 10. СВЕДЕНИЯ О ПРОДАЖЕ

|                                       |  |
|---------------------------------------|--|
| Организация-продавец                  |  |
| Организация-покупатель                |  |
| Дата продажи                          |  |
| Подпись продавца и печать организации |  |
| Подпись покупателя                    |  |

## 11. СВЕДЕНИЯ О МОНТАЖЕ

|                          |  |
|--------------------------|--|
| Организация-установщик   |  |
| Дата установки           |  |
| Ф.И.О. и подпись мастера |  |
| Подпись покупателя       |  |


[www.rusgeit.rf](http://www.rusgeit.rf)

**RUSGATE**  
 302028, г. Орел,  
 ул. Приборостроительная 31/3,  
 +7 800 200 7468  
[www.rusgeit.rf](http://www.rusgeit.rf)  
[info@rusgeit.rf](mailto:info@rusgeit.rf)



техподдержка